

**SOPHOS**

Security made simple.



# Sophos PureMessage für Microsoft Exchange

Viren- und Spamschutz für Ihre Microsoft Exchange Server

Sophos PureMessage für Microsoft Exchange schützt vor E-Mail-Bedrohungen wie Spam, Phishing, Viren und Spyware. Behalten Sie die Kontrolle darüber, welche Informationen intern und extern per E-Mail gesendet oder empfangen werden. Schützen Sie Ihr Unternehmen vor dem Verlust vertraulicher Informationen und vor einer missbräuchlichen Nutzung des E-Mail-Systems.

## Leistungen auf einen Blick

- ▶ Erkennt, beseitigt oder isoliert Viren, Spyware, Trojaner und Würmer.
- ▶ Blockiert bis zu 98 % aller Spam-Mails und schützt vor E-Mail-Betrügereien wie Phishing-Angriffen.
- ▶ Enttarnt neue Spam-Kampagnen und erkennt neue Viren-Varianten dank Genotype-Verfahren.
- ▶ Setzt E-Mail-Richtlinien einheitlich und automatisch durch.
- ▶ Verhindert, dass vertrauliche Informationen per E-Mail nach außen gelangen.
- ▶ Überprüft die Anhangstypen in eingehenden, ausgehenden und internen E-Mails.
- ▶ Erkennt Archive, ausführbare Dateien, Musik- und Videoformate dank True File Type-Erkennung.
- ▶ Kann nahtlos in Microsoft Exchange eingebunden werden, ohne Leistungs- und Funktionseinbußen.
- ▶ Verwaltet mehrere Exchange- oder IIS-Server und E-Mail-Richtlinien über eine Konsole.
- ▶ Ermöglicht die Verwendung von Active Directory-Benutzern und -Gruppen bei E-Mail-Richtlinien.
- ▶ Zeigt in einem Echtzeit-Dashboard den E-Mail-Datenverkehr und den Bedrohungsschutz an.
- ▶ Verwendet eine Spam-Quarantäne-Funktion, mit der Benutzer legitime E-Mails schnell wiederfinden können.
- ▶ Führt automatisch Updates aus und bietet so immer den aktuellen Schutz aus den SophosLabs.
- ▶ Beinhaltet **24-Stunden-Support von zertifizierten Experten**. Sie können uns jederzeit kontaktieren und erhalten individuelle Hilfe.

## Umfassender Schutz vor unterschiedlichsten Bedrohungen

**Viren vorbeugen:** Unsere Genotype Virus Detection blockiert Virenfamilien proaktiv, schon bevor spezifische Virensignaturen verfügbar sind.

**Code scannen:** Eine ganze Reihe von Verfahren, u.a. Dynamic Code Analysis, Musterabgleich, Emulation und Heuristiken, überprüft automatisch auf schädlichen Programmcode.

**Erkennen und in die Quarantäne verschieben:** Spam-Kampagnen werden proaktiv blockiert. Unsere Genotype Spam Detection erkennt bis zu 98 % des gesamten Spam-Aufkommens. Auf der intuitiven Benutzeroberfläche und in Spam-Digest-Listen können Sie jederzeit sehen, welche Elemente sich in Quarantäne befinden.

**Spam blockieren:** Wir aktualisieren unsere umfassende, mehrsprachige Spam-Engine regelmäßig mit den neuesten Spam-Regeln aus den SophosLabs.

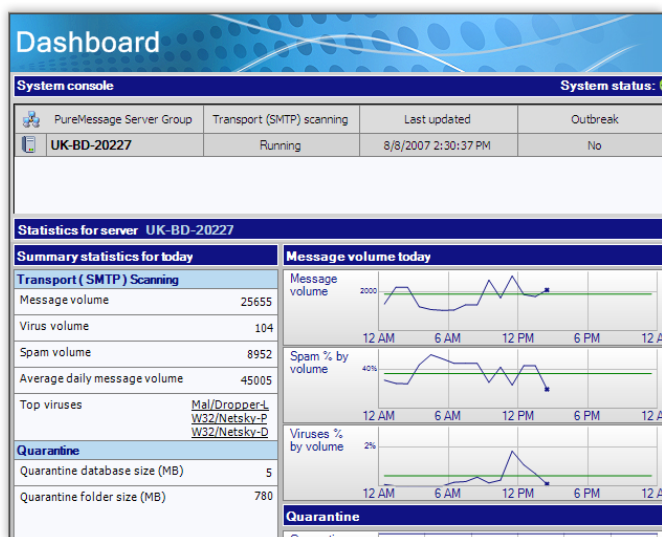
## Zentrale Verwaltung über eine Konsole

**Zentralisierte Verwaltung:** PureMessage verfügt über eine intuitive Management-Konsole. Mit ihr können Sie einen einzelnen Exchange-Server oder Installationen mit mehreren Exchange-Servern von einem zentralen Punkt aus verwalten.

**Aktivitätsüberwachung:** Über das Dashboard und den Aktivitätsmonitor können Sie sich Serverstatus, E-Mail-Durchsatz und Quarantänebereiche schnell anzeigen lassen.

**Cluster-Support:** Ein clusterfähiger Service innerhalb von PureMessage ermöglicht die Unterstützung von Aktiv-/Passiv-Exchange-Clustern.

**Sie können einen einzelnen Exchange-Server oder Installationen mit mehreren Exchange-Servern von einem zentralen Punkt aus verwalten.**



## Durchsetzung von Unternehmensrichtlinien

**Individuell gestaltbare Richtlinien:** Mit unserer Richtlinien-Engine können Sie E-Mail-Richtlinien nach E-Mail-Richtung konfigurieren: eingehend, ausgehend und intern.

**Konfigurierbare Benutzerregeln:** Dank Integration von Microsoft Active Directory können Sie problemlos Richtlinien für bestimmte Benutzer und Gruppen einrichten.

**Vorgefertigte Richtlinien:** Mit direkt verwendbaren Richtlinien lassen sich Dateitypen blockieren, deren Inhalte eine potenzielle Bedrohung darstellen, oder E-Mails mit anstößigem Inhalt überwachen.

**Stichwortsuche:** Sie können Ihre Richtlinien so konfigurieren, dass automatisch nach Sätzen und Ausdrücken in E-Mails und Attachments gesucht wird. Alle gängigen Office-Dateiformate werden unterstützt.

**Sicherheit für Ihre Informationen:** Profitieren Sie von einer einheitlichen Durchsetzung Ihrer E-Mail-Richtlinien. Verhindern Sie, dass vertrauliche Informationen versehentlich oder vorsätzlich per E-Mail nach außen gesendet werden.

## Umfassende Report- und Analysefunktionen

**Visuelle Report-Erstellung:** Mit einem grafischen Reporting-Tool können Sie konfigurierbare Management-Reports erstellen, die Trends und Problembereiche aufzeigen.

**Datenanalyse:** Daten aus Reports lassen sich problemlos zur Analyse oder Integration in übergreifende Management-Reports exportieren.

## Branchenführendes Know-how, 24 Stunden am Tag

**Unterstützung aus Expertenhand:** Unser 24-Stunden-Support genießt branchenweit höchstes Ansehen. Die SophosLabs, unser globales Netzwerk spezialisierter Bedrohungsexperten, reagieren schnell auf neue Bedrohungen.

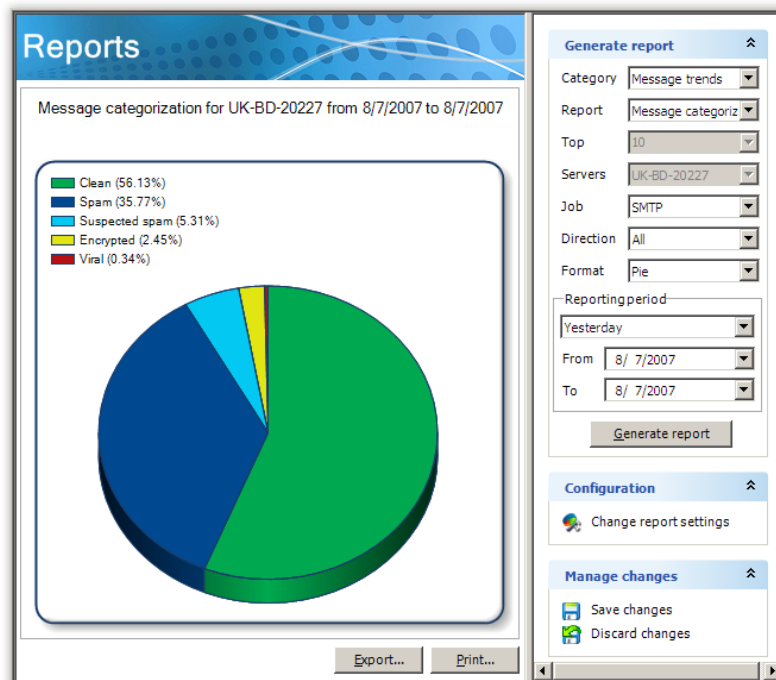
## Sprachen

Englisch, Japanisch

## Lizenzierung

Sie haben mehrere Möglichkeiten, Sophos PureMessage für Microsoft Exchange zu kaufen. Die Lösung ist in all unseren Endpoint Protection-Lizenzen, Sophos Protection Suites und in unserer Email Protection – Advanced enthalten. Alternativ können Sie Sophos PureMessage separat erwerben. [Möglichkeiten vergleichen.](#)

**Mit unserem grafischen Reporting-Tool** können Sie konfigurierbare Management-Reports erstellen, die Trends und Problembereiche aufzeigen.





## Sie benötigen:

### Konsole

#### Betriebssysteme

- PureMessage Exchange 2003/2007/2010
  - Windows XP/2003 oder höher
- PureMessage Exchange 2013
  - Windows Vista oder höher (nur 64 Bit)

#### Arbeitsspeicher

- Mind. 512 MB (besser 1 GB)

#### Festplattenspeicher

- 150 MB

#### Clustering

- Exchange 2010/2013: DAGs
- Exchange 2007: SCC, CCR
- Exchange 2003 R2: SCC, CCR
- Exchange 2003 oder ältere Versionen: SCC

### Services

#### Betriebssysteme

- PureMessage Exchange 2003/2007/2010
  - Windows 2003 (32/64 Bit)
  - Windows Small Business Server 2003, 2008, 2011
  - Windows Server 2008 (32/64 Bit), 2008 R2
  - Windows Server 2012 (PureMessage für Exchange 3.1.3)
- PureMessage Exchange 2013
  - Windows Small Business Server 2008, 2011
  - Windows Server 2008 (64 Bit), 2008 R2
  - Windows Server 2012
- Microsoft Exchange-Versionen
  - Exchange 2003/2007/2010/2013

#### Microsoft SQL-Versionen

- SQL 2005/2008\*/R2\*/2012
- SQL Mirroring

#### Arbeitsspeicher

- PureMessage für Exchange 2003
  - Mind. 1 GB (besser 2 GB)
- PureMessage für Exchange 2007/2010
  - Mind. 2 GB (besser 4 GB)
- PureMessage für Exchange 2013
  - Mind. 4 GB (besser 8 GB)

#### Festplattenspeicher

- Bis zu 2 GB

## Jetzt kostenfrei testen

Kostenlose 30-Tage-Testversion  
unter [sophos.de/produkte](http://sophos.de/produkte)

Sales DACH (Deutschland, Österreich, Schweiz):  
Tel.: +49 611 5858 0 | +49 721 255 16 0  
E-Mail: [sales@sophos.de](mailto:sales@sophos.de)

Boston, USA | Oxford, UK  
© Copyright 2013. Sophos Ltd. Alle Rechte vorbehalten.  
Alle Marken sind Eigentum ihres jeweiligen Inhabers.

Sophos Datasheet 07.13v2.dNA